

UNDERLAG FÖR UTRYMNINGSPLANER

En utrymningsplan skall enligt AFS 2009:2 finnas i lokaler där näringsrörelse bedrivs och vara uppsatt så att både personal och eventuella kunder eller gäster kan se den. Vanligtvis placeras utrymningsplanen i anslutning till entrén till lokalen och/eller vid personalutrymmen.

Underlag i form av en planritning med symboler som markerar utrymningsvägar, släckutrustning och eventuella larmknappar behövs. Planritningar kan fås från kommunen, vanligtvis på stadsbyggnadskontoret. Ange fastighetsbeteckning om kommunen ska kontaktas då ritningar och handlingar finns soterade utefter denna beteckning.

UTRYMNINGSVÄGAR

En utrymningsväg ska hålla mått och funktion som beskrivs i Boverkets byggregler. Från varje lokal, undantaget utrymmen där man endast vistas tillfälligt (vind, soprum, förråd m.m.) ska det finnas två utrymningsvägar. Det vill säga två alternativa vägar man kan välja mellan och som ligger helt separerade från varandra och som inte sammanfaller på väg ut. Dessa utrymningsvägar ska vara skyltade så att man kan lokalisera var man ska ta sig ut, man ska kunna se en skylt från var man än befinner sig i lokalerna.






ÅTERSAMLINGSPLATS

En återsamlingsplats är en plats utanför byggnaden där man avser att alla personer som utrymt skall samlas. På återsamlingsplatsen kan man kontrollera så att alla lyckats ta sig ut och där kan man också vara tillgänglig för räddningstjänst eller i förekommande fall för ambulans och polis.

UNDERLAG

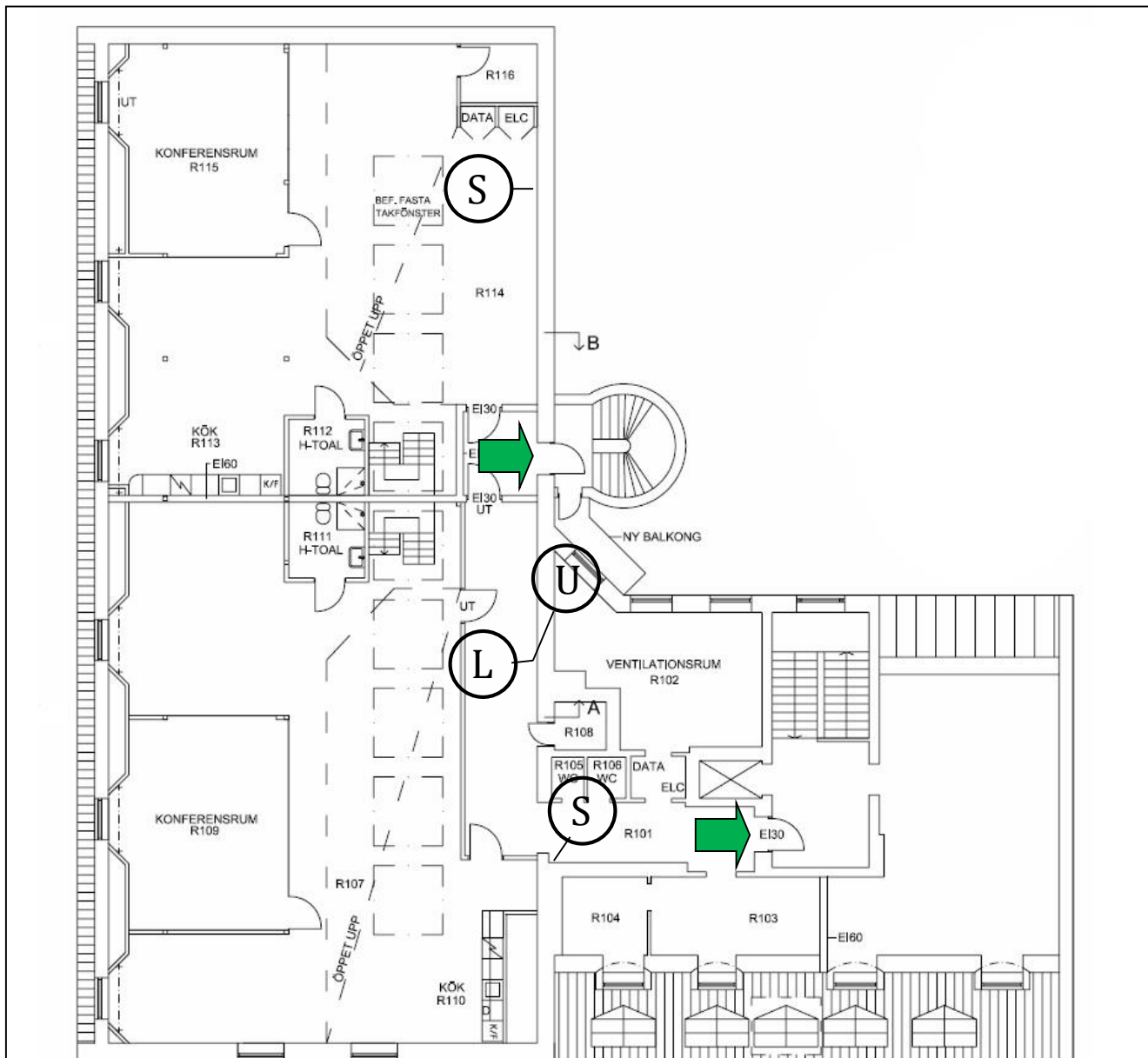
För att kunna ta fram en utrymningsplan använder man sig av en aktuell planritning, i enklare lokaler kan det fungera med en detaljerad skiss. På ritningen markerar man var utrymningsvägarna är samt var brandredskap och eventuella larmknappar finns genom att rita in symbolerna samt att dra ett streck till exakt placering. Man anger också vilken plats utanför byggnaden som man valt till återsamlingsplats.

Nedanstående symboler används för att komplettera ritningen:

Symbol	Används för att markera
	Var utrymningsplanen ska sitta. Vid montering av flera utrymningsplaner på samma ritning benämns placeringen med U1, U2 osv.
	Placering av brandsläckare.
	Placering av brandpost.
	Placering av larmknapp.
	Utrymningsväg. Denna symbol ritas framför den dörr som leder ut från lokalerna och är godkänd för utrymning.

EXEMPEL

Exempel på färdigt underlag:



Återsamlingsplats: vid flaggstången på parkeringsplatsen utanför huvudentrén.

Jag som beställer är:

Sven Svensson på handelsboden
Telefon: 444/444 44
Mailadress : sven@handelsboden44.se

Utrymningsplanen ska monteras på
Handelsboden
Förestagsvägen 44
444 44 Handelsstad

Utgör också fakturerings- och leveransadress

CHECKLISTA

OK	Finns Ej	
		Planritningen stämmer med verkligt utseende på lokalerna
		Brandsläckarna är markerade på ritningen
		Brandposterna är markerade på ritningen
		Larmknappar är markerade på ritningen
		Utrymningsplanens placering är utmärkt på ritningen
		Utrymningsvägar är markerade på ritningen
		Återsamlingsplatsen är angiven
		Mina kontaktuppgifter finns med på underlaget. Kontaktperson, telefonnummer, adress samt mailadress.
		Företagsnamn och adress till byggnaden där utrymningsplanen skall monteras är angiven.

FORMAT

Underlaget skickas i digitalt format till: malmö@fsbsverige.se

Vi tar emot de flesta format, dock föredras jpg, pdf eller psd.

ÖVRIG INFO & VILLKOR

Tänk på att du även kan beställa skyltar och andra produkter från FSB!

Korrektur skickas vanligtvis efter 3-5 arbetsdagar till angiven mailadress. FSB fransäger sig ansvar vid oriktiga underlag eller från beställaren för FSB ej kompletta uppgifter. Priser anges i SEK exklusive moms. Förskottsbetalning krävs vid negativ kreditupplysning. FSB fransäger sig ansvar för vid postgången botkomna handlingar eller produkter. Postens avgifter samt 20 SEK för paketering och hantering per utrymningsplan tillkommer angivet pris.